

2DE1 - Emersão

tom:

Dm

Dm

Estou sensível, sensível demais

E assim eu quero e sei que continua

Bb

Fé no que virá, mais rápido

A7 A7

Do que se pensa

Dm

Estou sensível

Pensando em construir a cura

Bb

Sangrar já não me assusta

A7

A7

Me joguei num oceano e não penso em me secar

Dm

Quero o sal da lágrima

Se transformando em mar

Bb

A7

A7

Quero amar, quero amar

Dm

No fundo do peito te desejar

Saber que ainda chega

Bb

A7

A7

Quero amar, quero amar

Dm

Tenho lido muita coisa, ouvido muito disco

Cm

Trabalhado com as pessoas

F7

Descansado no domingo

Bb

Tenho visto pouca gente

Encontrado alguns amigos

A7

Tenho amado noite adentro

A7

Tenho me reconhecido

Dm

No fundo do peito te desejar

Cm

F7

Saber que ainda chega

Bb

A7

A7

Quero amar, quero amar

Dm

Tenho lido muita coisa, ouvido muito disco

Cm

Trabalhado com as pessoas

F7

Descansado no domingo

Bb

Tenho visto pouca gente

Encontrado alguns amigos

A7

Tenho amado noite adentro

A7

Tenho me reconhecido

Dm

Tenho ouvido minha voz

Tenho ouvido muita gente

Cm

Bebido cuba-libre

F7

Sonhando em mata o presidente

Bb

Tenho cantado de novo, camaradas reunidos

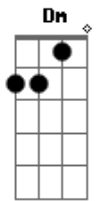
A7

Tenho me observado e

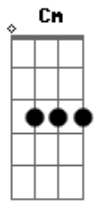
A7

Tenho me reconhecido

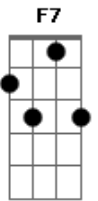
Acordes



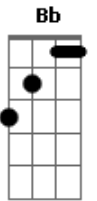
© ukulele-chords.com



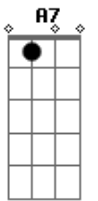
© ukulele-chords.com



© ukulele-chords.com



© ukulele-chords.com



© ukulele-chords.com