

Cleyver Lunardi - Tudo Pra Mim

tom:

E

Toda vez que eu sinto saudade de você

Me lembro de tudo que vivi até aqui

Mas sem perceber

Sinto falta de você

E hoje eu sei

Que é você e mais ninguém

É tudo pra mim

[Refrão]

Um novo dia pra viver

Teu sorriso me faz crescer

Mas a solidão, faz parte de mim

Eu sigo perdido até te encontrar, meu bem

Pois sem você noite chega e me faz refém

Mas sem perceber

Sinto falta de você

E hoje eu sei

Que é você e mais ninguém

É tudo pra mim

[Refrão]

Um novo dia pra viver

Teu sorriso me faz crescer

Mas a solidão, faz parte de mim

Um novo dia pra viver

Teu sorriso me faz crescer

Um paraíso de prazer

Todo dia com você

Mas a solidão, faz parte de mim

Mas sem perceber

Sinto falta de você

E hoje eu sei

Que é você e mais ninguém

É tudo pra mim

Um novo dia pra viver

Teu sorriso me faz crescer

Um paraíso de prazer

Todo dia com você

Mas a solidão, faz parte de mim

Um novo dia pra viver

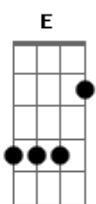
Teu sorriso me faz crescer

Cada dia com você

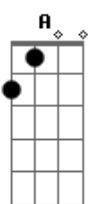
Uma noite de prazer

E a solidão, não faz mais parte de mim

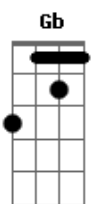
Acordes



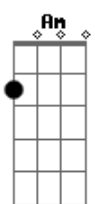
© ukulele-chords.com



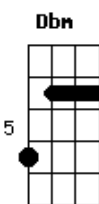
© ukulele-chords.com



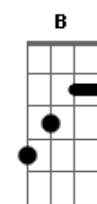
© ukulele-chords.com



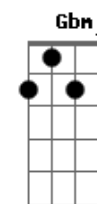
© ukulele-chords.com



© ukulele-chords.com



© ukulele-chords.com



© ukulele-chords.com