

DAM - Lobotomia

Tom: D

Em G A Bb Em
 Em uma noite ou em milhões de anseios
 Em G A Bb Em
 Dizendo mais o que sempre escutei
 Em G A Bb Em
 Você foi réu de seu próprio pesadelo
 Em G A Bb Em
 Se fez de surdo bem na hora que chamei
 Em G A Bb Em
 Carrega em ombros um fardo pesado
 Em G A Bb Em
 De alguém que um dia passou pra te alugar
 Em G A Bb Em
 Você se julga muito certo estando errado
 Em G A Bb Em
 Com fita preta nem assim vai te ajudar

Refrão:

G
 Você reclama do sol da manhã
 Bb
 e do dia quente e frio
 A
 que ficou a noite
 D7
 inteira e te abraçou

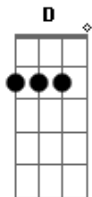
(Em G A Bb)

Em G A Bb Em
 Você fez côrte mas não há vassalo
 Em G A Bb Em
 Achando sempre que podia mais
 Em G A Bb Em
 sente cheio mas não há ninguém do lado
 Em G A Bb Em
 Se acerta ou erra pra mim já tanto faz
 Em G A Bb Em
 Há clara idéias quando é o final do dia
 Em G A Bb Em
 Te faz pensar nas mentira ou verdades
 Em G A Bb Em
 Uma faca cega corta tua lobotomia
 Em A Bb Em
 Talvez tua dor se torne em liberdade.

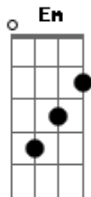
Refrão:

G
 Você reclama do sol da manhã
 Bb
 e do dia quente e frio
 A
 que ficou a noite
 D7
 inteira e te abraçou

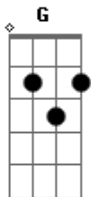
Acordes



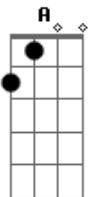
© ukulele-chords.com



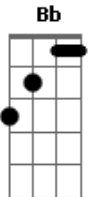
© ukulele-chords.com



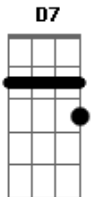
© ukulele-chords.com



© ukulele-chords.com



© ukulele-chords.com



© ukulele-chords.com