

# Jonas Esticado - De Quem É a Culpa

Tom: F

Exagerado sim  
 Sou mais você que eu  
 Sobrevivo de olhares  
 E alguns abraços que me deu  
 E o que vai ser de mim  
 E o meu assunto não muda  
 Minha cabeça não ajuda, loucura, tortura  
 E que se dane a minha postura  
 Se eu mudei você não viu  
 Eu só queria ter você por perto  
 Mas você sumiu  
 É tipo vício que não tem mais cura

E agora de quem é a culpa  
 A culpa é sua por ter esse sorriso  
 Ou a culpa é minha por me apaixonar por ele  
 Só isso  
 Não finja que eu não to falando com você  
 Eu tô parado no meio da rua  
 Eu tô entrando no meio dos carros  
 Sem você a vida não continua  
 Não finja que eu não to falando com você  
 Ninguém entende o que eu tô passando  
 Quem é você que eu não conheço mais  
 Me apaixonei pelo que eu inventei de você  
 F,C,Gm,A#

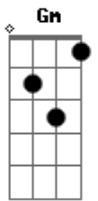
## Acordes



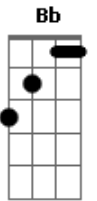
© ukulele-chords.com



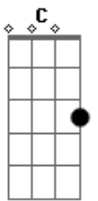
© ukulele-chords.com



© ukulele-chords.com



© ukulele-chords.com



© ukulele-chords.com