

Paulinho Natureza - Poema

Tom: F

(Gm Em A7 Dm A7)

Dm
Poema
É noite escura de amargura
Em
Poema
A7
É a luz que brilha lá no céu

Eb
Poema
É ter saudade de alguém
A7 **Dm**
Que a gente quer e que não vem

Gm
Poema
C7 **F** **D7**
É o cantar de um passarinho
Gm **Em**
Que vive ao léu, perdeu seu ninho
A7 **Dm** **D7**

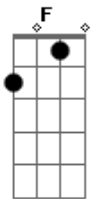
É a esperança de o encontrar

Gm
Poema
Dm **Dm**
É a solidão da madrugada
Bb **A7**
É um ébrio triste na calçada
Dm **A7** **Dm**
Querendo a lua namorar (solo)

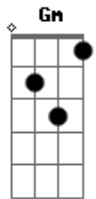
Gm
Poema
C7 **F** **D7**
É o cantar de um passarinho
Gm **Em**
Que vive ao léu, perdeu seu ninho
A7 **Dm** **D7**
É a esperança de o encontrar

Gm
Poema
Dm **Dm**
É a solidão da madrugada
Bb **A7**
É um ébrio triste na calçada
Dm **Bb** **A7** **Dm**
Querendo a lua namorar.

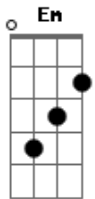
Acordes



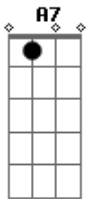
© ukulele-chords.com



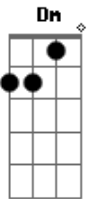
© ukulele-chords.com



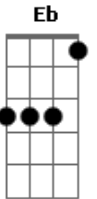
© ukulele-chords.com



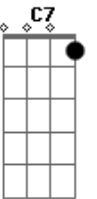
© ukulele-chords.com



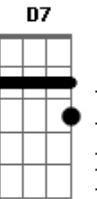
© ukulele-chords.com



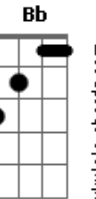
© ukulele-chords.com



© ukulele-chords.com



© ukulele-chords.com



© ukulele-chords.com