

Rafael Lopes Cunha - A melhor Parte

tom:

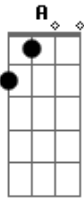
Paizinho teu amor é fogo que me abraçou e me consumiu
 A graça de teu filho de surpresa me tomou e tudo me custou
 É difícil de parar me render de coração
 Renunciar o eu desejo de ganhar aceitação Por meu desempenho
 Amigo, tua escolha sem escolha me deixou
 Tua morte apontou-me um caminho de dor de sofrer por ti

Contigo é difícil me negar e aceitar a minha cruz
 Sofrimento, injustiça ser como Jesus
 A minha vida perder pra que outros possam viver
 A melhor parte é te ter
 Experimentar o que é te conhecer
 Teu espírito em mim, o consolo do céu
 A melhor parte é você

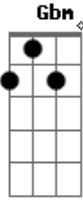
Acordes



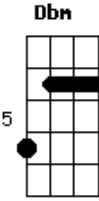
© ukulele-chords.com



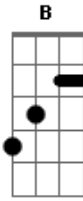
© ukulele-chords.com



© ukulele-chords.com



ukulele-chords.com



© ukulele-chords.com